

## Anleitung für das Ein- und Ausschalten Ihrer Photovoltaikanlage



Wechselrichter: HUAWEI SUN2000  
Batteriespeicher: HUAWEI LUNA2000

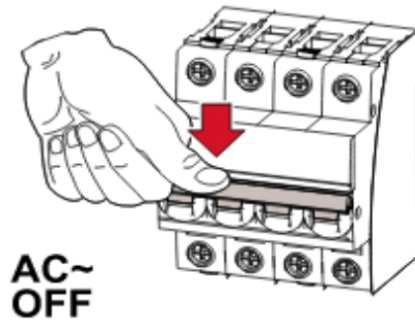
Für einen Neustart schalten Sie die Anlage bitte aus, warten mindestens 30 Minuten und schalten Sie sie dann wieder ein. Zum Ein- und Ausschalten beachten Sie bitte die nachfolgende Anleitung und führen die Schritte genau in der beschriebenen Reihenfolge aus.

Bei Anlagen mit mehreren Wechselrichtern schalten Sie bitte alle Wechselrichter wie beschrieben aus. Beim Einschalten beginnen Sie dann mit dem Wechselrichter, welcher mit dem Batteriespeicher verbunden ist.

# Ausschalten

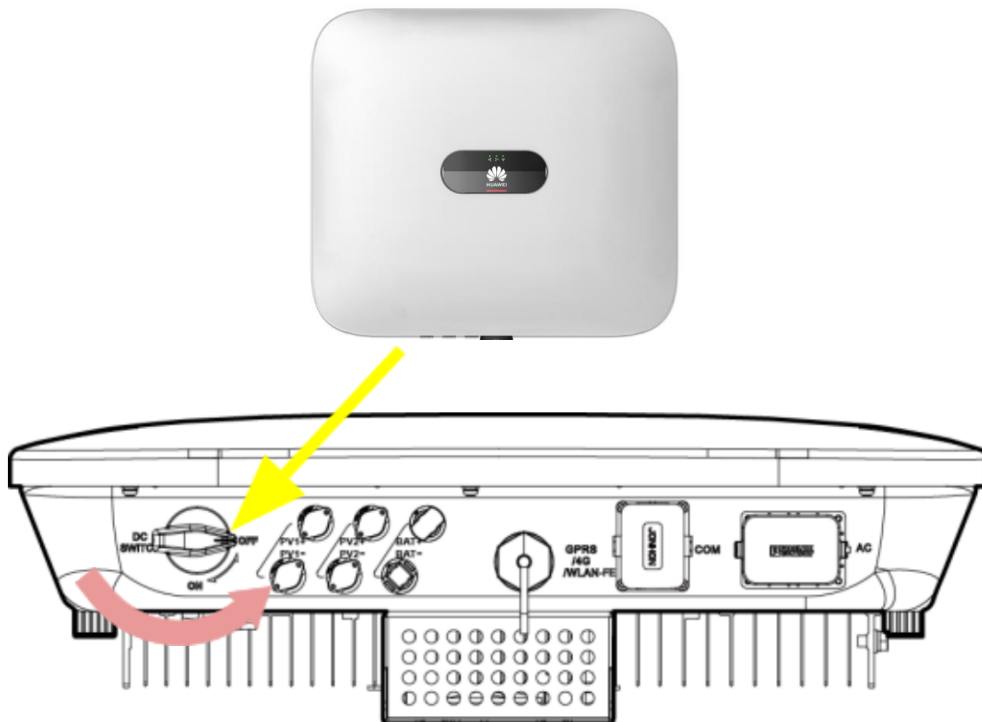
## 1. AC-Schalter ausschalten:

Leitungsschutzschalter der Photovoltaikanlage im Hauptanschlusskasten/Sicherungskasten/Zählerschrank ausschalten.



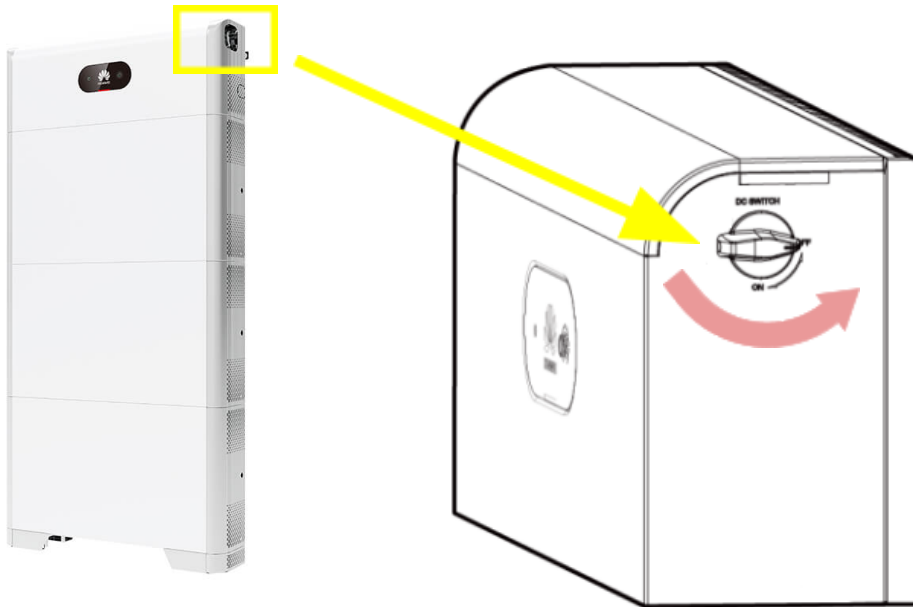
## 2. Wechselrichter ausschalten:

DC-Schalter auf der Unterseite des Wechselrichters von "On" auf "Off" drehen. Die Solarmodule liefern jetzt keinen Strom mehr an den Wechselrichter.



### 3. Batterie ausschalten:

DC-Schalter auf der rechten Seite der Batterie von "On" auf "Off" drehen.  
Die Batterie ist jetzt aus und liefert keinen Strom mehr an das System.

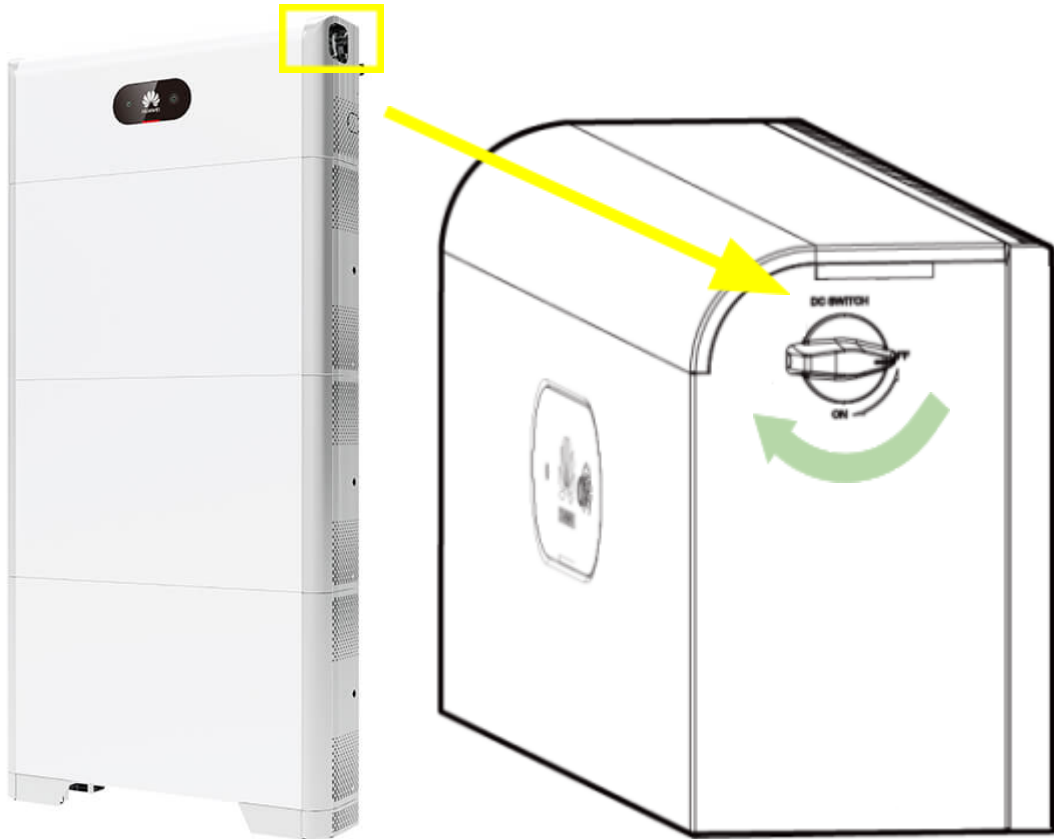


Das System ist jetzt vollständig vom Strom getrennt und ausgeschaltet. Vor dem Wiedereinschalten müssen sie trotzdem **mindestens 30 Minuten warten**, bis sich die internen Kondensatoren vollständig entladen haben.

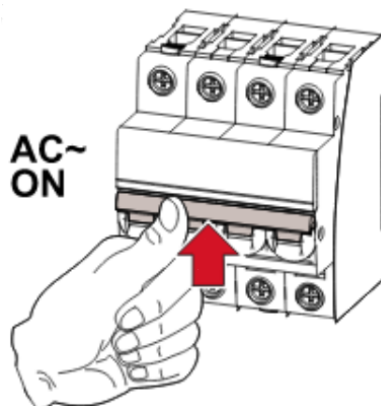
# Einschalten

## 1. Batterie einschalten:

DC-Schalter auf der rechten Seite der Batterie von "Off" auf "On" drehen.



## 2. AC-Schalter im Zählerkasten einschalten



### 3. Wechselrichter Einschalten

DC-Schalter auf der Unterseite des Wechselrichters von "Off" auf "On" drehen.

